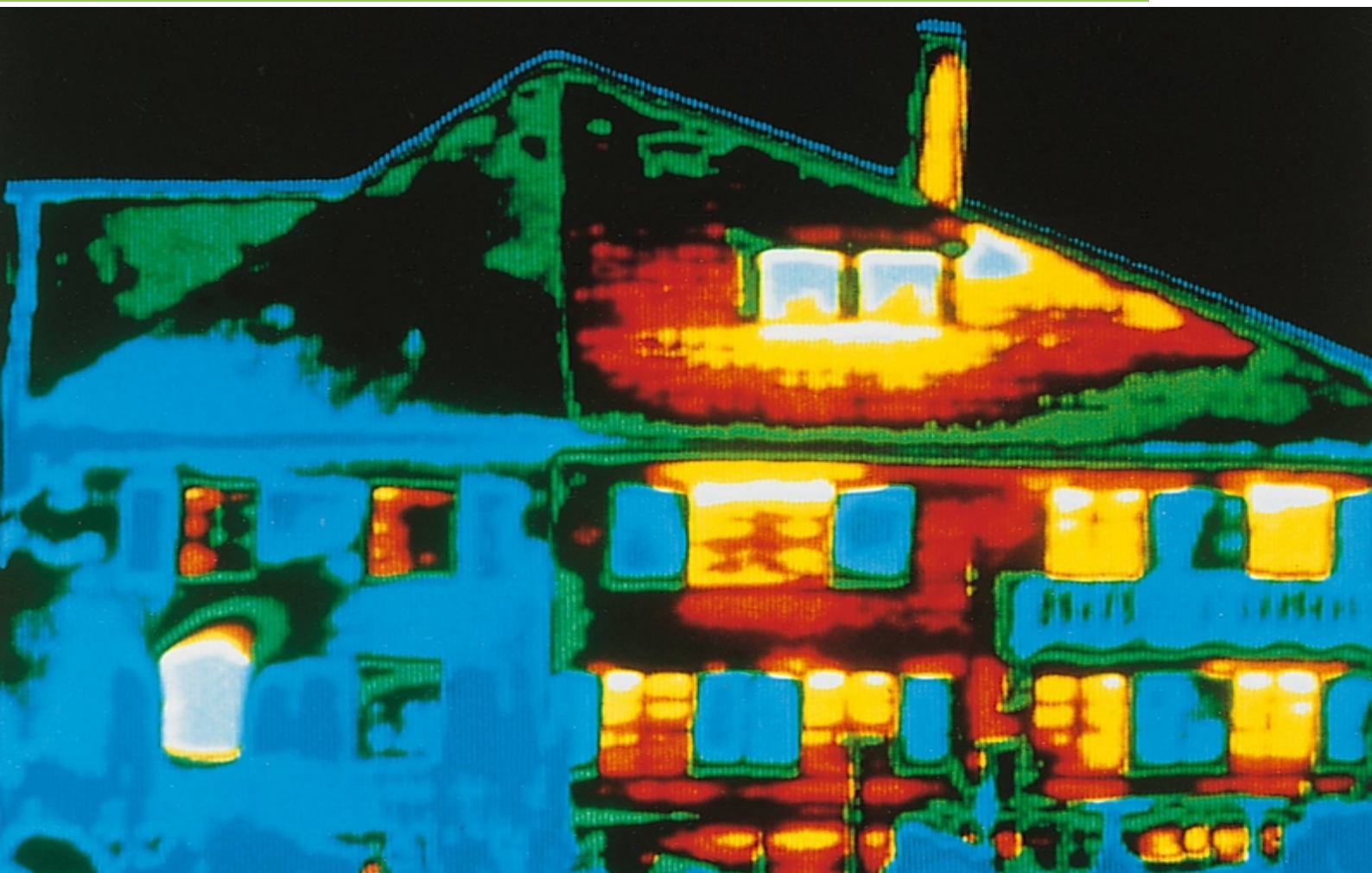


PCR Anleitungstexte für gebäudebezogene Produkte und Dienstleistungen

Aus dem Programm für Umwelt-Produktdeklarationen
des Instituts Bauen und Umwelt e.V. (IBU)

Teil B: Anforderungen an die EPD für Dämmstoffe aus Schaumkunststoffen

www.ibu-epd.com



Impressum:**Herausgeber:**

Institut Bauen und Umwelt e.V.

Panoramastr. 1
10178 Berlin

Erstpublikation und periodische Revisionen

Version	Kommentar	Stand
1.0	Erstmalige Übertragung der PCRs in die Datenbank. Layout optimiert. Spezifische Daten für elektronischen Datenaustausch ergänzt.	08.2013

Nachverfolgung der Versionen des PCR Templates

Version	Kommentar	Stand
1.0	Überarbeitung gemäss SVA Beschluss vom 22.03.2013.	05.04.2013
1.1	Anpassung Adresse IBU	09.07.2013
1.2	Einfügen Unterschrift Geschäftsführer	15.10.2013
1.3	Überarbeitung gemäss SVA Beschluss	04.07.2014
1.4	Anpassungen in Kapitel 2.1, 2.3 gemäß SVR Beschluss Nr. 20160715 m+n+o+p	26.09.2016
1.5	Umsetzung der SVR Beschlüsse Nr. 20170315-e; Nr. 20170315-j; Nr. 20170315-k; Nr. 20170315-i	10.04.2017

Nachverfolgung der Versionen des PCR spezifisch

Version	Kommentar	Stand
1.0	Produktgruppenspezifische LCA Rechenregeln aus PCR Teil A ergänzt.	11.04.2013
1.1	Erweiterung des Geltungsbereichs gemäß SVR Beschluss 04.11.2016	07.12.2016

© Institut Bauen und Umwelt e.V. Jede Art der Vervielfältigung, auch auszugsweise, nur mit Genehmigung des Herausgebers, gestattet.

Geltungsbereich

Dieses Dokument enthält die **Anforderungen an eine Umwelt-Produktdeklaration (EPD)** des Programms für Umwelt-Produktdeklarationen des Institutes Bauen und Umwelt e.V. (IBU) basierend auf der Norm EN 15804. Das Dokument gilt für:

Dämmstoffe aus Schaumkunststoffen, z.B. Hartschaumkunststoffe, Weichschaumkunststoffe und Strukturschaumkunststoffe, Wärmedämmstoffe für die technische Gebäudeausrüstung und für betriebstechnische Anlagen in der Industrie - Werkmäßig hergestellte Produkte aus Polyethylenschaum (PEF) und Wärmedämmstoffe für die technische Gebäudeausrüstung und für betriebstechnische Anlagen in der Industrie - Werkmäßig hergestellte Produkte aus flexiblem Elastomerschaum (FEF)

Die Anforderungen an die EPD umfassen:

- Anforderungen aus der Norm EN 15804 als Europäische Kern-EPD,
- Komplementäre Anforderungen an IBU-EPD.

Die Rechenregeln für die Ökobilanz und Anforderungen an den Hintergrundbericht sind in einem eigenen Dokument als Teil A der Produktkategorienregeln festgelegt.

Zusätzlich gelten die Allgemeinen Grundsätze für das EPD-Programm des Institutes Bauen und Umwelt e.V. (IBU).

Hinweise zur Verwendung des Datenbanksystems

Texte einfügen: Inhaltliche Anforderungen sind unter den jeweiligen Titeln farbig dargestellt. Diese farbigen Texte können durch Klicken bearbeitet werden. In dem dann erscheinenden Texteditor sind die inhaltlichen Anforderungen als Hilfestellung oben nochmals dargestellt. Die entsprechenden Texte können darunter eingetragen werden. Nach dem Bestätigen der Eingabe werden die Texte in das Dokument übernommen und angezeigt.

Bilder einfügen: Über den Texteditor können „breite“ und „schmale“ Abbildungen eingefügt werden. Wenn Sie auf den entsprechenden Button innerhalb des Editors klicken können Sie die Bilddatei auswählen und uploaden. Nach wenigen Momenten wird die Abbildung im Texteditor dargestellt und kann durch Anklicken in der Größe verändert werden.

Technische Tabellen ausfüllen: Klicken Sie auf die Tabelle, die Angaben sind in der Regel vorgefüllt. Tragen sie Ihre Werte in die Spalte „Wert“ ein. Sie können für jede Zeile zwischen Wert (=Zahl), Bereich (= Wertebereich bestehend aus zwei Zahlen mit einem Bindestrich getrennt) und einem Freitext (z.B. „Test nach 3 Tagen bestanden“). Ganz links können sie nicht relevante Zeilen ausblenden indem sie auf das Häkchen klicken. Über den Button neue Eigenschaft hinzufügen generieren Sie eine neue Zeile mit der Möglichkeit eigene Freitexte einzutragen. Es ist nicht erlaubt anstatt der Tabellen eine Grafik o.ä. einzufügen.

Kapitel 5 „Ergebnisse der LCA“: klicken Sie zunächst auf die erste Tabelle „Angabe der Systemgrenzen“ und wählen Sie in dem folgenden Dialog alle Lebenswegstadien aus die Sie deklarieren möchten. Anschließend werden die drei folgenden Tabellen entsprechend Ihren Eintragungen angepasst. Nun können Sie durch klicken auf die Tabellen über den Dialog die Zahlenwerte eintragen. Die Zahlenwerte sind mit drei gültigen Stellen anzugeben. Um eine optimale Darstellung zu erreichen kann die Option „Exponentielle Darstellung“ je Wirkungsindikator ausgewählt werden.

Speichern müssen sie nicht. Es erfolgt automatisch.

Die ersten drei Seiten dieses Dokuments werden nach der EPD Erstellung automatisch gelöscht.

Entsprechend gekennzeichnete Beispieltext sind Vorschläge, die das Erstellen einer EPD erleichtern sollen. Falls sie in eine EPD übernommen werden, sollten sie auf die Richtigkeit der Aussage geprüft und allenfalls produkt- oder herstellerspezifisch angepasst werden.

Anforderungen an Inhalt und Formatierung:

Die Kapitel der EPDs sind in möglichst kompakter Form, sowie in sachlich und fachlich einwandfreier Art und Weise zu beschreiben. Wertende, vergleichende oder werbewirksame Texte sind nicht zulässig wenn nicht ausdrücklich in der PCR gefordert oder aus dem Kontext der EPD zwingend erforderlich. Jedes Dokument wird vor der Veröffentlichung sorgfältig geprüft.

Umfang einer EPD: Eine EPD kann aus technischen Gründen maximal einen Datensatz enthalten. Das heißt die Tabellen für die Ökobilanzergebnisse werden je EPD nur einmal zur Verfügung gestellt. Alle 4 Tabellen der Ökobilanzergebnisse (Kapitel 5) müssen sich vollständig auf einer Seite befinden.

Eine EPD sollte nicht mehr als 8 Seiten umfassen.

Zitate sind mit schräggestellten Strichen (Slash) zu kennzeichnen; Beispiel: /EN 15804/. Die zitierte Literatur ist in den Literaturhinweisen (Kapitel 8) vollständig aufzuführen.

Produktgruppenspezifische LCA Rechenregeln aus PCR Teil A

Keine Produktgruppenspezifischen Rechenregeln aus PCR Teil A vorhanden.

UMWELT-PRODUKTDEKLARATION

nach /ISO 14025/ und /EN 15804/

Deklarationsinhaber	
Herausgeber	Institut Bauen und Umwelt e.V. (IBU)
Programmhalter	Institut Bauen und Umwelt e.V. (IBU)
Deklarationsnummer	
ECO EPD Ref. No.	
Ausstellungsdatum	
Gültig bis	

Name des deklarierten Produktes
Name des Herstellers

www.ibu-epd.com / <https://epd-online.com>



Große Abbildung des Produktes

Maximale Dateigröße 4 MB!

Empfohlene Abmessungen: Breite 1000 Pixel, Höhe 650 Pixel

Anmerkung: wenn die Größe der Abbildung nicht den angegebenen Abmessungen entspricht, wird das Bild ggf. verzerrt dargestellt.

Einfügen des Bildes: Klicken Sie auf der rechten Seite Ihres Bildschirms auf „Eigenschaften bearbeiten“ und geben Sie den Speicherort des Bildes auf Ihrem PC an.

Kleine Abbildung

max. 4 MB

Abmessungen kleine
Abbildung: b x h =
400 x 400 Pixel

Eigenschaften		Bearbeiten
Bezeichnung:	eng	
Sprache:	Deutsch	
Kategorie:	02 Bauprodukte Bodenbeläge	
Deklarationsinhaber:		
Ökobilanz-Ersteller:		
Deklarationstyp:	Kern-EPD	
Status:	In Bearbeitung	
Erstellt am:	13.04.2012 17:54:14	
Zuletzt geändert am:	13.04.2012 17:54:20	
Zuletzt geändert von:	Administrator Administrator	

EPD - Eigenschaften bearbeiten		
Eigenschaften	Deklarationsinhaber	Ökobilanz-Ersteller
Sprache:	Deutsch	
Kategorie:	02 Bauprodukte Bodenbeläge Bodenbeläge	
Produkt:	eng *	
Hersteller:	eng *	
Titelbild:	<input type="text"/>	
Titelbild (klein):	<input type="text"/>	
Deklarationstyp:	Kern-EPD	*

1. Allgemeine Angaben

<p>Name des Herstellers</p> <hr/> <p>Programmmhalter IBU - Institut Bauen und Umwelt e.V. Panoramastr. 1 10178 Berlin Deutschland</p> <hr/> <p>Deklarationsnummer</p> <hr/> <p>Diese Deklaration basiert auf den Produktkategorienregeln: Name der PCR, 12.2016 (PCR geprüft und zugelassen durch den unabhängigen Sachverständigenrat (SVR))</p> <hr/> <p>Ausstellungsdatum</p> <hr/> <p>Gültig bis</p>	<p>Name des Produktes</p> <hr/> <p>Inhaber der Deklaration Name des Herstellers Straße PLZ/Ort</p> <hr/> <p>Deklariertes Produkt/deklarierte Einheit Benennung des deklarierten Produktes/deklarierten Einheit</p> <hr/> <p>Gültigkeitsbereich: Die Produkte, Werke und deren Standortländer, auf deren Daten die Ökobilanz beruht und für die die Deklaration gilt, sind zu nennen. Bei Durchschnitts-EPDs, z.B. Verbands-EPDs, muss auf diese Art der EPD hingewiesen werden. Die betrachteten Werke/Firmen, auf deren Daten die Ökobilanz beruht und für die die Deklaration gilt, müssen genannt werden; alternativ kann die Repräsentativität der Deklaration z.B. für den Verband hinsichtlich des durch die Ökobilanz abgedeckten Produktionsvolumens und der eingesetzten Technologie dargestellt werden. Der Inhaber der Deklaration haftet für die zugrundeliegenden Angaben und Nachweise; eine Haftung des IBU in Bezug auf Herstellerinformationen, Ökobilanzdaten und Nachweise ist ausgeschlossen.</p> <hr/> <p>Verifizierung</p> <table border="1"> <tr> <td colspan="2">Die CEN Norm /EN 15804/ dient als Kern-PCR</td> </tr> <tr> <td colspan="2">Verifizierung der EPD durch eine/n unabhängige/n Dritte/n gemäß /ISO 14025/</td> </tr> <tr> <td><input type="checkbox"/> intern</td> <td><input checked="" type="checkbox"/> extern</td> </tr> </table>	Die CEN Norm /EN 15804/ dient als Kern-PCR		Verifizierung der EPD durch eine/n unabhängige/n Dritte/n gemäß /ISO 14025/		<input type="checkbox"/> intern	<input checked="" type="checkbox"/> extern
Die CEN Norm /EN 15804/ dient als Kern-PCR							
Verifizierung der EPD durch eine/n unabhängige/n Dritte/n gemäß /ISO 14025/							
<input type="checkbox"/> intern	<input checked="" type="checkbox"/> extern						
<div style="border: 1px solid black; padding: 10px; width: 150px; margin: 0 auto;">[Unterschrift]</div> <hr/> <p>Prof. Dr.-Ing. Horst J. Bossenmayer (Präsident des Instituts Bauen und Umwelt e.V.)</p>	<div style="border: 1px solid black; padding: 10px; width: 150px; margin: 0 auto;">[Unterschrift]</div> <hr/> <p>Name des/der Verifizierer / Verifiziererin , Unabhängige/r Verifizierer/in vom SVR bestellt</p>						
<div style="border: 1px solid black; padding: 10px; width: 150px; margin: 0 auto;">[Unterschrift]</div> <hr/> <p>Dr.-Ing. Burkhard Lehmann (Geschäftsführer IBU)</p>							

2. Produkt

2.1 Produktbeschreibung/Produktdefinition

Die deklarierten Produkte müssen beschrieben werden.

Beispiel:

Polyurethan-Hartschaum (PU) ist ein geschlossenzelliger Schaumstoff, der als werkmäßig hergestellter Wärmedämmstoff in Form von Dämmplatten mit oder ohne Deckschichten im Hochbau und für haus- und betriebstechnischen Anlagen eingesetzt wird. Die Produktfamilie der Polyurethan-Dämmstoffe umfasst PUR und PIR. Produktdefinition (Bitte wählen Sie eine der folgenden Optionen):

/Alternative 1a: Produkt nach CPR mit hEN/:

Für das Inverkehrbringen des Produkts in der EU/EFTA (mit Ausnahme der Schweiz) gilt die Verordnung (EU) Nr. 305/2011 (CPR). Das Produkt benötigt eine Leistungserklärung unter Berücksichtigung der /EN xyz: Datum, Titel/ und die CE-Kennzeichnung

Für die Verwendung gelten die jeweiligen nationalen Bestimmungen.

/Alternative 1b: Produkt nach CPR mit ETA/:

Für das Inverkehrbringen des Produkts in der EU/EFTA (mit Ausnahme der Schweiz) gilt die Verordnung (EU) Nr. 305/2011 (CPR). Das Produkt benötigt eine Leistungserklärung unter Berücksichtigung der /ETA Nr. xyz , Datum, Titel/ und die CE-Kennzeichnung.

Für die Verwendung gelten die jeweiligen nationalen Bestimmungen.

/Alternative 2a: Produkt, das nicht auf Grund der CPR sondern anderer Vorschriften der EU harmonisiert ist

Für das Inverkehrbringen des Produkts in der EU/EFTA (mit Ausnahme der Schweiz) gilt/gelten die folgenden Harmonisierungsrechtsvorschriften der EU: /Richtlinie Nr. xyz, Datum, Titel / /Verordnung/ Nr.xyz, Datum, Titel/ und deren auf dieser Grundlage harmonisierte Normen /EN xyz, Datum, Titel/.

Die CE-Kennzeichnung erfolgt für das Produkt unter Beachtung des Nachweises seiner Konformität mit den folgenden harmonisierten Normen auf Grund der genannten Harmonisierungsrechtsvorschriften: /EN.xyz, Datum, Titel/.....

Für die Verwendung gelten die jeweiligen nationalen Bestimmungen.

/Alternative 2b : Produkt, das sowohl auf Grund der CPR, als auch anderer Vorschriften der EU harmonisiert ist/.

.Für das Inverkehrbringen des Produkts in der EU/EFTA (mit Ausnahme der Schweiz) gelten die /Verordnung (EU) Nr. 305/2011/ (CPR) und die folgenden anderen Harmonisierungsrechtsvorschriften /Richtlinie (EU) xyz, Datum, Titel/ bzw. /Verordnung (EU) Nr. xyz, Datum, Titel/. Das Produkt benötigt eine Leistungserklärung nach der CPR unter Berücksichtigung der /EN xyz: Datum, Titel/ bzw. der /ETA Nr. xyz , Datum, Titel/ und die CE-Kennzeichnung.

Die CE-Kennzeichnung erfolgt für das Produkt unter Beachtung der Leistungserklärung nach der CPR und des Nachweises der Konformität mit den folgenden harmonisierten Normen auf Grund der anderen Harmonisierungsrechtsvorschriften.

/EN...../

Für die Verwendung gelten die jeweiligen nationalen Bestimmungen.

/Alternative 3: Produkt, das keinen Harmonisierungsrechtsvorschriften der EU unterliegt/:

Für die Verwendung des Produkts gelten die jeweiligen nationalen Bestimmungen, am Ort der Verwendung, in Deutschland zum Beispiel die /Bauordnungen der Länder/ und die technischen Bestimmungen auf Grund dieser Vorschriften.

2.2 Anwendung

Der Einsatzzweck der genannten Produkte ist zu spezifizieren. Verwendung des Produktes

2.3 Technische Daten

Die technischen Daten der Produkte, die im Geltungsbereich der EPD liegen, sind unter Verweis auf die den einzelnen Daten zugrunde liegenden Prüffregeln (z.B. Normen) zu nennen.

Bei Produkten mit CE- Kennzeichnung müssen insbesondere die Leistungen gemäß Leistungserklärung angegeben werden.

Bautechnische Daten

Bezeichnung	Wert	Einheit
Rohdichte		kg/m ³
Druckfestigkeit nach EN 826		N/mm ²
Zugfestigkeit nach EN 826		N/mm ²
Biegezugfestigkeit		N/mm ²
Elastizitätsmodul nach EN 826		N/mm ²
Bemessungswert Wärmeleitfähigkeit		W/(mK)
Wasserdampfdiffusionswiderstandsza hl nach EN 12088		-
Ausgleichsfeuchte bei 23 °C, 80 %		M.-%
Schallabsorptionsgrad (sofern relevant)		%
Wärmeleitfähigkeit		W/(mK)
Dynamische Steifigkeit nach DIN EN 29052		MN/mm ³
Kriechverhalten bzw. Dauerdruckfestigkeit nach DIN EN 1606		N/mm ²
Wasseraufnahme nach Diffusion nach EN 12088		Vol.-%
Maximale Wasseraufnahme DIN EN 12091		Vol.-%
Wasserabsorbtion durch Kapillarität DIN EN 15801		cm

(Bitte wählen Sie eine der folgenden Optionen)

/Alternative 1a: Produkt nach CPR mit hEN/:

- Leistungswerte des Produkts entsprechend der Leistungserklärung in Bezug auf dessen Wesentliche Merkmale gemäß /EN xyz Datum, Titel/.
- Freiwillige Angaben für das Produkt: /Quelle, Datum, Titel/ ((Nicht Bestandteil der CE-Kennzeichnung)).

/Alternative 1b: Produkt nach CPR mit ETA/:

- Leistungswerte des Produkts entsprechend der Leistungserklärung in Bezug auf dessen Wesentliche Merkmale gemäß /ETA xyz, Nr., Datum, Titel/.
- Freiwillige Angaben für das Produkt: /Quelle, Datum, Titel/ ((Nicht Bestandteil der CE-Kennzeichnung)).

/Alternative 2a: Produkt, das nicht auf Grund der CPR sondern anderer Vorschriften der EU harmonisiert ist/:

- Leistungswerte des Produkts gemäß der auf Grund der anderen Harmonisierungsrechtsvorschriften aufgeführten harmonisierten Normen.
- Freiwillige Angaben für das Produkt : /Quelle, Datum, Titel/ ((Nicht Bestandteil der CE-Kennzeichnung.)).

/Alternative 2b : Produkt, das sowohl auf Grund der CPR, als auch anderer Vorschriften der EU harmonisiert ist/

- Leistungswerte des Produkts entsprechend der Leistungserklärung nach der CPR in Bezug auf dessen Wesentliche Merkmale gemäß /EN xyz Datum, Titel/ :bzw. /ETA xyz, Nr., Datum, Titel/
- Leistungswerte des Produkts gemäß der auf Grund der anderen Harmonisierungsrechtsvorschriften aufgeführten harmonisierten Normen.
- Freiwillige Angaben für das Produkt: /Quelle, Datum, Titel/ ((Nicht Bestandteil der CE-Kennzeichnung)).

/Alternative 3: Produkt, das keinen

Harmonisierungsrechtsvorschriften der EU unterliegt/: Leistungswerte des Produkts in Bezug auf dessen Merkmale nach der maßgebenden technischen Bestimmung..((Keine CE-Kennzeichnung)).

2.4 Lieferzustand

Die Abmessungen/Mengenangaben der deklarierten Produkte im Lieferzustand müssen angegeben werden.

2.5 Grundstoffe/Hilfsstoffe

Die hauptsächlichen Produktkomponenten und/ oder Stoffe sind in Masse-% anzugeben, um den Nutzer der EPD zu befähigen, die Zusammensetzung des Produkts im Lieferzustand zu verstehen. Diese Angaben sollen auch die Sicherheit und Effizienz bei Einbau, Nutzung und Entsorgung des Produkts unterstützen.

Die Deklaration des stofflichen Produktinhalts muss als Minimum diejenigen im Produkt enthaltenen Stoffe aufzählen, die in der „Candidate List of Substances of

Very High Concern for Authorisation“ (Liste der besonders besorgniserregenden Stoffe für die Zulassung) geführt werden, soweit ihr Gehalt die Grenzwerte für ihre Registrierung durch die Europäische Chemikalienagentur überschreitet. Hinweise wie „...ist frei von...“ dürfen nicht verwendet werden.

Zusätzlich sind Hilfsstoffe und Zusatzmittel zu deklarieren, die am Produkt verbleiben.

Werden Additive wie Brandhemmer, Weichmacher oder Biozide eingesetzt, so ist deren funktionale chemische Gruppe zu nennen.

2.6 Herstellung

Der Herstellungsprozess muss beschrieben und kann mit einer einfachen Grafik illustriert werden. Gilt die EPD für mehrere Standorte, müssen die Produktionsverfahren aller Standorte beschrieben werden.

Qualitätsmanagementsysteme können genannt werden.

2.7 Umwelt und Gesundheit während der Herstellung

Darstellung von Maßnahmen des Gesundheitsschutzes im Herstellprozess, die über die nationalen Vorschriften (des Produktionslandes) hinausgehen.

Darstellung von Maßnahmen des Umweltschutzes im Herstellprozess, die über die nationalen Vorschriften oder anlagenspezifischen Anforderungen hinausgehen, z.B. Beschreibung des besonders umweltfreundlichen Umgangs mit Abluft, Abwasser und Abfällen sowie Lärmemissionen.

Angaben zum Umweltmanagementsystem o.ä. (falls vorhanden).

2.8 Produktverarbeitung/Installation

Beschreibung der Art der Bearbeitung, der einzusetzenden Maschinen, Werkzeuge, Staubabsaugung, etc., der Hilfsstoffe, sowie der Maßnahmen zur Lärminderung.

Hinweise auf Regeln der Technik und des Arbeits- und Umweltschutzes sind möglich

2.9 Verpackung

Angaben zur produktspezifischen Verpackung: Art, Zusammensetzung und mögliche Nachnutzung von Verpackungsmaterialien (Papier, Paletten, Folien etc.).

2.10 Nutzungszustand

Hier sollen Hinweise auf Besonderheiten der stofflichen Zusammensetzung für den Zeitraum der Nutzung angegeben werden.

2.11 Umwelt & Gesundheit während der Nutzung

Hinweise auf Wirkungsbeziehungen zwischen Produkt, Umwelt und Gesundheit. Mögliche Schadstoffgehalte oder -emissionen.

2.12 Referenz-Nutzungsdauer

Die Angabe der Referenz-Nutzungsdauer (RSL) ist für EPD zwingend, welche mit der Ökobilanz die gesamte Nutzungsphase (Module B1-B7) abdecken, oder ein Nutzungsszenario enthalten, welches sich auf die Lebensdauer des Produktes bezieht.

Werden nicht alle Module der Nutzungsphase deklariert und kein Nutzungsszenario definiert, welches sich auf die Lebensdauer des Produktes bezieht, ist die Angabe einer RSL (gemäß /ISO 15686:1, -2, -7 und -8/) freiwillig.

Die RSL muss sich auf die deklarierte technische und funktionelle Qualität des Produkts beziehen. Sie muss in Übereinstimmung mit jeglichen spezifischen Regeln, die in den Europäischen Produktnormen bestehen, etabliert werden und muss die /ISO 15686:1, -2, -7 und -8/ berücksichtigen. Wenn Angaben zur Ableitung von RSL aus Europäischen Produktnormen vorliegen, dann haben solche Angaben Priorität.

Die Annahmen, auf denen die Bestimmung der Referenz-Nutzungsdauer beruht und für welche die Referenz-Nutzungsdauer ausschließlich gilt, sind in Kap. 4 „LCA: Szenarios und weitere technische Informationen“ anzugeben. Falls keine RSL nach /ISO 15686/ deklariert wurde, soll beschrieben werden welche Annahmen zur Nutzungsdauer getroffen wurden.

Einflüsse auf die Alterung bei Anwendung nach den Regeln der Technik.

2.13 Außergewöhnliche Einwirkungen

Brand

Angabe der Baustoffklasse nach /EN 13501:1/ oder geltender nationaler Regelung. Nach /EN 13501:1/ sind die Baustoffklassen festgelegt zu A1, A2, B, C, D, E und F; brennendes Abtropfen / Abfällen ist festgelegt zu d0, d1 oder d2; die Rauchgasentwicklung ist festgelegt zu s1, s2 oder s3.

Brandschutz

Bezeichnung	Wert
Baustoffklasse	
Brennendes Abtropfen	
Rauchgasentwicklung	

Wasser

Angabe des Verhaltens des Produkts, einschließlich möglicher Folgen auf die Umwelt bei unvorhergesehener Wassereinwirkung, z.B. Hochwasser.

Mechanische Zerstörung

Falls relevant: Angabe des Verhaltens des Produkts, einschließlich möglicher Folgen auf die Umwelt bei unvorhergesehener mechanischer Zerstörung.

2.14 Nachnutzungsphase

Möglichkeiten der Wiederverwendung, Recycling und der Energierückgewinnung sind zu beschreiben.

2.15 Entsorgung

Die möglichen Entsorgungswege sind zu nennen. Der Abfallcode nach europäischem Abfallverzeichnis ist anzugeben.

2.16 Weitere Informationen

Optionale Angaben, Angabe der Bezugsquelle von weiteren Informationen, z.B. Homepage, Bezugsquelle für Sicherheitsdatenblatt.

3. LCA: Rechenregeln

3.1 Deklarierte Einheit

Die Deklarierte Einheit, der Massebezug und der Umrechnungsfaktor zu 1 kg sind in der dafür vorgesehenen Tabelle wie deklariert anzugeben. Falls Durchschnitte über verschiedene Produkte deklariert werden, ist die Durchschnittsbildung zu erläutern. Die deklarierte Einheit für Dämmstoffe aus Schaumkunststoffen ist 1 m³. Für beschichtete Platten kann als deklarierte Einheit 1 m² gewählt werden, wenn die Umrechnung zu 1 m³ transparent dargestellt wird. Der Massebezug ist anzugeben. Andere Deklarierte Einheiten sind zulässig, wenn die Umrechnung auf die aufgeführten möglichen deklarierten Einheiten transparent dargestellt wird. Zusätzlich kann die Wärmeleitfähigkeit [λ] = W / (mK) deklariert werden.

Deklarierte Einheit

Bezeichnung	Wert	Einheit
Deklarierte Einheit		m ³
Deklarierte Einheit		m ²
Rohdichte		kg/m ³
Umrechnungsfaktor zu 1 kg		-
Deklarierte Einheit		λ

3.2 Systemgrenze

Typ der EPD: es ist auszuwählen zwischen: Wiege bis Werkstor, Wiege bis Werkstor - mit Optionen, Wiege bis Bahre.

Die in der Ökobilanz gemäß Kap. 5.5 „Systemgrenze“ der PCR Teil A „Rechenregeln für die Ökobilanz und Anforderungen an den Hintergrundbericht“ berücksichtigten Module sind kurz zu beschreiben. Es soll ersichtlich werden, welche Prozesse in welchen Modulen berücksichtigt sind.

3.3 Abschätzungen und Annahmen

Hier sind für die Interpretation der Ökobilanz wichtige Annahmen und Abschätzungen zu nennen, die nicht in anderen Punkten unter Kap. 03 „LCA: Rechenregeln“ abgehandelt sind.

3.4 Abschneideregeln

Die Anwendung der Abschneidekriterien gemäß PCR Teil A „Rechenregeln für die Ökobilanz und Anforderungen an den Hintergrundbericht“ sind hier zu dokumentieren.

3.5 Hintergrunddaten

Die Quelle der verwendeten Hintergrunddaten muss angegeben werden.

3.6 Datenqualität

Eine Abschätzung der Datenqualität (Vordergrund- und Hintergrunddaten) ist zu machen; dabei ist das Alter der verwendeten Hintergrunddaten anzugeben.

3.7 Betrachtungszeitraum

Der Betrachtungszeitraum und die daraus resultierenden Durchschnitte müssen dokumentiert werden.

3.8 Allokation

Die für die Berechnung relevanten Allokationen (Verteilungen von Aufwendungen auf unterschiedliche Produkte) sind zu nennen, mindestens:

- Allokation beim Einsatz von Rezyklat bzw. Sekundärrohstoffen
- Allokation von eingesetzte Energien, Hilfs- und Betriebsstoffe zu den einzelnen Produkten eines Werkes,
- Gutschriften aus dem Recycling und/oder der thermischen Verwertung von Verpackungsmaterialien und Produktionsabfällen
- Gutschriften aus dem Recycling und/oder der energetischen Verwertung des rückgebauten Produktes.
-

Dabei ist auf die Module Bezug zu nehmen, in denen die Allokationen erfolgen.

3.9 Vergleichbarkeit

Grundsätzlich ist eine Gegenüberstellung oder die Bewertung von EPD Daten nur möglich, wenn alle zu vergleichenden Datensätze nach /EN 15804/ erstellt wurden und der Gebäudekontext, bzw. die produktspezifischen Leistungsmerkmale, berücksichtigt werden
Die verwendete Hintergrunddatenbank ist zu nennen.

4. LCA: Szenarien und weitere technische Informationen

Folgende Angaben sind für deklarierte Module zwingend, für nicht deklarierte Module optional. Module, für die keine Informationen deklariert werden, können gelöscht werden; bei Bedarf können weitere Angaben zusätzlich aufgeführt werden. Beispielhafte Einleitung: „Die folgenden technischen Informationen sind Grundlage für die deklarierten Module oder können für die Entwicklung von spezifischen Szenarien im Kontext einer Gebäudebewertung genutzt werden, wenn Module nicht deklariert werden (MND).“

Wird in EPDs in Modul A3 die Verwendung von Verpackungsmaterial für das deklarierte Produkt bilanziert, dabei aber Modul A5 mit der Entsorgung des Verpackungsmaterials auf der Baustelle nicht deklariert, so müssen die bilanzierten Mengen an Verpackungsmaterialien als technische Szenarioinformationen für Modul A5 in der EPD, Kap. 4, deklariert werden.

Transport zu Baustelle (A4)

Bezeichnung	Wert	Einheit
Liter Treibstoff		l/100km
Transport Distanz		km
Auslastung (einschließlich Leerfahrten)		%
Rohdichte der transportierten Produkte		kg/m ³
Volumen-Auslastungsfaktor		-

Einbau ins Gebäude (A5)

Bezeichnung	Wert	Einheit
Hilfsstoff		kg
Wasserverbrauch		m ³
Sonstige Ressourcen		kg
Stromverbrauch		kWh
Sonstige Energieträger		MJ
Materialverlust		kg
Output-Stoffe als Folge der Abfallbehandlung auf der Baustelle		kg
Staub in die Luft		kg
VOC in die Luft		kg

LOGO

Nutzung (B1) siehe Kap. 2.12 Nutzung

Bezeichnung	Wert	Einheit
-------------	------	---------

Instandhaltung (B2)

Bezeichnung	Wert	Einheit
Informationen zu Unterhalt		-
Instandhaltungszyklus		Anzahl/ RSL
Wasserverbrauch		m ³
Hilfsstoff		kg
Sonstige Ressourcen		kg
Stromverbrauch		kWh
Sonstige Energieträger		MJ
Materialverlust		kg

Reparatur (B3)

Bezeichnung	Wert	Einheit
Informationen zum Reparaturprozess		-
Informationen zum Inspektionsprozess		-
Reparaturzyklus		Anzahl/ RSL
Wasserverbrauch		m ³
Hilfsstoff		kg
Sonstige Ressourcen		kg
Stromverbrauch		kWh
Sonstige Energieträger		MJ
Materialverlust		kg

Erstanz (B4)/Umbau/Erneuerung (B5)

Bezeichnung	Wert	Einheit
Ersatzzyklus		Anzahl/ RSL
Stromverbrauch		kWh
Liter Treibstoff		l/100km
Austausch von abgenutzten Teilen		kg

Wird eine **Referenzlebensdauer** nach den geltenden ISO-Normen deklariert, so sind die Annahmen und Verwendungsbedingungen, die der ermittelten RSL zugrunde liegen, zu deklarieren. Gleiches gilt für eine vom Hersteller deklarierte Lebensdauer.

Referenz Nutzungsdauer

Bezeichnung	Wert	Einheit
Referenz Nutzungsdauer (nach ISO 15686-1, -2, -7 und -8)		a
Lebensdauer (nach BBSR)		a
Lebensdauer nach Angabe Hersteller		a
Deklarierte Produkteigenschaften (am Werkstor) und Angaben zur Ausführung		-
Parameter für die geplante Anwendung (wenn durch den Hersteller angegeben), einschließlich der Hinweise für eine angemessene Anwendung sowie Anwendungsvorschriften		-
Die angenommene Ausführungsqualität, wenn entsprechend den Herstellerangaben durchgeführt		-
Außenbedingungen (bei Außenanwendung), z. B. Wettereinwirkung, Schadstoffe, UV und Windexposition, Gebäudeausrichtung, Beschattung, Temperatur		-
Innenbedingungen (bei Innenanwendung), z. B. Temperatur,		-

Feuchtigkeit, chemische Exposition		
Nutzungsbedingungen, z. B. Häufigkeit der Nutzung, mechanische Beanspruchung		-
Inspektion, Wartung, Reinigung, z. B. erforderliche Häufigkeit, Art und Qualität sowie Austausch von Bauteilen		-

Betriebliche Energie (B6) und Wassereinsatz (B7)

Bezeichnung	Wert	Einheit
Wasserverbrauch		m ³
Stromverbrauch		kWh
Sonstige Energieträger		MJ
Leistung der Ausrüstung		kW

Ende des Lebenswegs (C1-C4)

Bezeichnung	Wert	Einheit
Getrennt gesammelt Abfalltyp		kg
Als gemischter Bauabfall gesammelt		kg
Zur Wiederverwendung		kg
Zum Recycling		kg
Zur Energierückgewinnung		kg
Zur Deponierung		kg

Wiederverwendungs- Rückgewinnungs- und Recyclingpotential (D), relevante Szenarioangaben

Bezeichnung	Wert	Einheit
-------------	------	---------

5. LCA: Ergebnisse

Alle deklarierten Lebenswegstadien sind in Tabelle 1 „Angabe der Systemgrenzen“ mit einem „X“, alle nicht deklarierten mit „MND“ anzugeben. In den darauffolgenden Tabellen 2, 3 und 4 dürfen die Spalten für nicht deklarierte Module gelöscht werden. Die Angabe der Zahlenwerte ist mit drei gültigen Stellen anzugeben und kann ggf. in Exponentieller Darstellung erfolgen (Bsp. 1,23E-5 = 0,0000123). Je Wirkungsindikator sollte ein einheitliches Zahlenformat gewählt werden. Werden mehrere Module nicht deklariert bzw. aus der Ergebnistabelle gelöscht, so können die Abkürzungen für die Umweltindikatoren durch die vollständigen Namen ersetzt werden, wobei die Lesbarkeit und Übersichtlichkeit gewahrt werden muss.

Wird keine Referenz Nutzungsdauer deklariert (siehe auch Kapitel 2.12 „Referenz Nutzungsdauer“) sind die Ergebnisse der Ökobilanz der Module B1-B2 und B6-B7 jeweils auf einen Zeitraum von einem Jahr zu beziehen. Dies ist in einem erläuternden Text in Kapitel 5 „LCA: Ergebnisse“ zu dokumentieren. Außerdem muss in diesem Fall die Berechnungsformel für die Gesamtökobilanz angegeben werden.

ANGABE DER SYSTEMGRENZEN (X = IN ÖKOBILANZ ENTHALTEN; MND = MODUL NICHT DEKLARIERT)

Produktionsstadium			Stadium der Errichtung des Bauwerks		Nutzungsstadium							Entsorgungsstadium				Gutschriften und Lasten außerhalb der Systemgrenze	
Rohstoffversorgung	Transport	Herstellung	Transport vom Hersteller zum Verwendungsort	Montage	Nutzung / Anwendung	Instandhaltung	Reparatur	Ersatz	Erneuerung	Energieeinsatz für das Betreiben des Gebäudes	Wassereinsatz für das Betreiben des Gebäudes	Rückbau / Abriss	Transport	Abfallbehandlung	Beseitigung	Wiederverwendungs-, Rückgewinnungs- oder Recyclingpotenzial	
A1	A2	A3	A4	A5	B1	B2	B3	B4	B5	B6	B7	C1	C2	C3	C4	D	

ERGEBNISSE DER ÖKOBILANZ UMWELTAUSWIRKUNGEN: [Dekl. Einheit und Produkt]

Parameter	Parameter	Einheit	
GWP	Globales Erwärmungspotenzial	[kg CO ₂ -Äq.]	
ODP	Abbau Potential der stratosphärischen Ozonschicht	[kg CFC11-Äq.]	
AP	Versauerungspotenzial von Boden und Wasser	[kg SO ₂ -Äq.]	
EP	Eutrophierungspotenzial	[kg (PO ₄) ³⁻ -Äq.]	
POCP	Bildungspotenzial für troposphärisches Ozon	[kg Ethen-Äq.]	
ADPE	Potenzial für den abiotischen Abbau nicht fossiler Ressourcen	[kg Sb-Äq.]	
ADPF	Potenzial für den abiotischen Abbau fossiler Brennstoffe	[MJ]	

Legende: GWP = Globales Erwärmungspotenzial; ODP = Abbau Potential der stratosphärischen Ozonschicht; AP = Versauerungspotenzial von Boden und Wasser; EP = Eutrophierungspotenzial; POCP = Bildungspotenzial für troposphärisches Ozon; ADPE = Potenzial für den abiotischen Abbau nicht fossiler Ressourcen; ADPF = Potenzial für den abiotischen Abbau fossiler Brennstoffe

ERGEBNISSE DER ÖKOBILANZ RESSOURCENEINSATZ: [Dekl. Einheit und Produkt]

Parameter	Parameter	Einheit	
PERE	Erneuerbare Primärenergie als Energieträger	[MJ]	
PERM	Erneuerbare Primärenergie zur stofflichen Nutzung	[MJ]	
PERT	Total erneuerbare Primärenergie	[MJ]	
PENRE	Nicht-erneuerbare Primärenergie als Energieträger	[MJ]	
PENRM	Nicht-erneuerbare Primärenergie zur stofflichen Nutzung	[MJ]	
PENRT	Total nicht erneuerbare Primärenergie	[MJ]	
SM	Einsatz von Sekundärstoffen	[kg]	
RSF	Erneuerbare Sekundärbrennstoffe	[MJ]	
NRSF	Nicht erneuerbare Sekundärbrennstoffe	[MJ]	
FW	Einsatz von Süßwasserressourcen	[m ³]	

Legende: PERE = Erneuerbare Primärenergie als Energieträger; PERM = Erneuerbare Primärenergie zur stofflichen Nutzung; PERT = Total erneuerbare Primärenergie; PENRE = Nicht-erneuerbare Primärenergie als Energieträger; PENRM = Nicht-erneuerbare Primärenergie zur stofflichen Nutzung; PENRT = Total nicht erneuerbare Primärenergie; SM = Einsatz von Sekundärstoffen; RSF = Erneuerbare Sekundärbrennstoffe; NRSF = Nicht erneuerbare Sekundärbrennstoffe; FW = Einsatz von Süßwasserressourcen

ERGEBNISSE DER ÖKOBILANZ OUTPUT-FLÜSSE UND ABFALLKATEGORIEN:

[Dekl. Einheit und Produkt]

Parameter	Parameter	Einheit	
HWD	Gefährlicher Abfall zur Deponie	[kg]	
NHWD	Entsorgter nicht gefährlicher Abfall	[kg]	
RWD	Entsorgter radioaktiver Abfall	[kg]	
CRU	Komponenten für die Wiederverwendung	[kg]	
MFR	Stoffe zum Recycling	[kg]	
MER	Stoffe für die Energierückgewinnung	[kg]	
EEE	Exportierte elektrische Energie	[MJ]	
EET	Exportierte thermische Energie	[MJ]	

Legende: HWD = Gefährlicher Abfall zur Deponie; NHWD = Entsorgter nicht gefährlicher Abfall; RWD = Entsorgter radioaktiver Abfall; CRU = Komponenten für die Wiederverwendung; MFR = Stoffe zum Recycling; MER = Stoffe für die Energierückgewinnung; EEE = Exportierte Energie elektrisch; EET = Exportierte Energie thermisch

6. LCA: Interpretation

Für das Verständnis der Ökobilanz müssen sowohl die aggregierten Indikatoren der Sachbilanz wie auch der Wirkungsabschätzung (LCIA) aus Kap. 5 „LCA-Ergebnisse“ in einer Dominanzanalyse interpretiert werden.

Die Interpretation muss auch eine Beschreibung der Spanne bzw. Varianz der LCIA Resultate beinhalten,

wenn die EPD für mehrere Produkte gültig ist. Es wird empfohlen, die Interpretation der Ergebnisse mit Graphiken zu illustrieren, z.B. Dominanzanalyse, die Umweltwirkungen über die Module verteilt, die CO₂ Bilanz, usw.

7. Nachweise

Grundsätzlich gilt, dass sämtliche Aussagen mit Messdaten zu belegen sind (Vorlage der entsprechenden Prüfzeugnisse). Bei nicht nachweisbaren Substanzen ist die Nachweisgrenze der Messung in der Deklaration mit anzugeben. Interpretierende Aussagen wie „...frei von...“ oder „... sind völlig unbedenklich...“ sind nicht zulässig. Falls für den Anwendungsbereich relevant, oder aufgrund der Materialzusammensetzung im Produkt ableitbar sind geeignete Nachweise zu erbringen. Die Methoden für die Nachweise und die Prüfbedingungen sind anzugeben. Werden Nachweise nicht erbracht ist dies in der EPD zu begründen.

7.1 VOC-Emissionen

Für Produkte die im Innenraum angewendet werden. Prüfverfahren nach AgBB-Schema unter Angabe von Messstelle, Datum und Ergebnisangabe als Wertebereich. Folgendes muss mindestens deklariert werden:

VOC Emissionen

Bezeichnung	Wert	Einheit
AgBB-Ergebnisüberblick (28 Tage)		µg/m ³
TVOC (C6 - C16)		µg/m ³
Summe SVOC (C16 - C22)		µg/m ³
R (dimensionslos)		-
VOC ohne NIK		µg/m ³
Kanzerogene		µg/m ³

Ergänzend kann der Nachweis über folgende Prüfverfahren bzw. landesspezifische Nachweismethoden erfolgen:

- Emissionsklassen A+, A, B oder C gemäß französischer Verordnung „Décret n° 2011-321

7.2 Auslaugung

Messung des Auslaugverhaltens (Eluat-Analyse) unter Nennung des Meßverfahrens sofern für den Anwendungsbereich relevant, z.B. in Anlehnung an DIN EN 12457/1-4 oder DIN/CEN TS 14405 in Verbindung mit der Entscheidung des Rates vom 19.12.2002 (2002/33/EC).

8. Literaturhinweise

Die in der Umwelt-Produktdeklaration referenzierte Literatur ist ausgehend von folgenden Quellenangaben vollständig zu zitieren. In der EPD bereits vollständig zitierte Normen und Normen zu den Nachweisen bzw. technischen Eigenschaften müssen hier nicht aufgeführt werden.

Institut Bauen und Umwelt e.V., Berlin (Hrsg.): Erstellung von Umweltproduktdeklarationen (EPDs);

/ISO 14025/

DIN EN /ISO 14025:2011-10/, Environmental labels and declarations — Type III environmental declarations — Principles and procedures.

/EN 15804/

/EN 15804:2012-04+A1 2013/, Sustainability of construction works — Environmental product declarations — Core rules for the product category of construction products.

**Herausgeber**

Institut Bauen und Umwelt e.V.
Panoramastr. 1
10178 Berlin
Deutschland

Tel +49 (0)30 3087748- 0
Fax +49 (0)30 3087748- 29
Mail info@ibu-epd.com
Web www.ibu-epd.com

**Programmhalter**

Institut Bauen und Umwelt e.V.
Panoramastr. 1
10178 Berlin
Deutschland

Tel +49 (0)30 3087748- 0
Fax +49 (0)30 3087748- 29
Mail info@ibu-epd.com
Web www.ibu-epd.com

Logo

Ersteller der Ökobilanz

Name
Straße, Nr.
PLZ, Ort
Land

Tel Nummer
Fax Nummer
Mail e-mail
Web **Web-Adresse**

Logo

Name
Straße, Nr.
PLZ, Ort
Land

Tel Nummer
Fax Nummer
Mail e-mail
Web **Web-Adresse**

Logo

Inhaber der Deklaration

Name
Straße, Nr.
PLZ, Ort
Land

Tel Nummer
Fax Nummer
Mail e-mail
Web **Web-Adresse**

Logo

Name
Straße, Nr.
PLZ, Ort
Land

Tel Nummer
Fax Nummer
Mail e-mail
Web **Web-Adresse**

Logo

Name
Straße, Nr.
PLZ, Ort
Land

Tel Nummer
Fax Nummer
Mail e-mail
Web **Web-Adresse**

Logo

Name
Straße, Nr.
PLZ, Ort
Land

Tel Nummer
Fax Nummer
Mail e-mail
Web **Web-Adresse**

Logo

Name
Straße, Nr.
PLZ, Ort
Land

Tel Nummer
Fax Nummer
Mail e-mail
Web **Web-Adresse**

Zusätzliche Inhalte zur Übertragung des EPD-Datensatzes an die ÖKOBAUDAT

A: Technische Beschreibung inklusive der Hintergrundsysteme

Beschreibung des technologischen Herstellungsprozesses und Erläuterung der Prozesse und eingesetzten Materialien.